

MarCal 16 EWRi-V

Digitaler Universalmessschieber



REFERENCE

FUNKTIONEN

- AUTO-ON / OFF
- ON/OFF
- DATA (in Verbindung mit Datenverbindungskabel)
- HOLD (Messwertspeicherung)
- PRESET (Maßvoreinstellung)
- RESET (Nullsetzen der Anzeige)
- mm/inch
- LOCK-Funktion (Tastatursperre)

EIGENSCHAFTEN

- Kontrastreiche Ziffernanzeige
- Feststellschraube oben
- Geläppte Führungsbahnen
- Messschneiden für Innenmessung
- Schieber und Schiene gehärtet, rostfrei
- Stufenmessenrichtung
- Sofort messbereit durch Reference-System
- Erhöhte Führungsbahnen zum Schutz des Maßstabs
- Hervorragende Resistenz gegen Staub, Kühl- und Schmierstoffe
- Schmutzabstreifer im Schieber
- **Software:** MarCom Professional kostenlos zum Download: www.mahr.com/marcom (nur für Mahr Datenkabel und Funksysteme mit USB und RS232 Schnittstelle)
- **Ziffernhöhe:** 11 mm
- **Datenschnittstelle:** Integrated wireless
- **Energieversorgung:** Batterie, Betriebsdauer ca. 3 Jahre (bei aktiviertem Funk ca. 0,5 Jahre)
- **IP Schutzart:** IP 67
- **Lieferumfang:** Batterie, Bedienungsanleitung, Etui, Einstellstück für Innenmessung 16 Eel, Messkrafteinrichtung 16 Ec, Tiefenmessbrücke 16 Em, Messeinsätze für Außenmessung 16 Eea 1–3, Messeinsätze für Innenmessung 16 Eei 1–3



Anwendung:

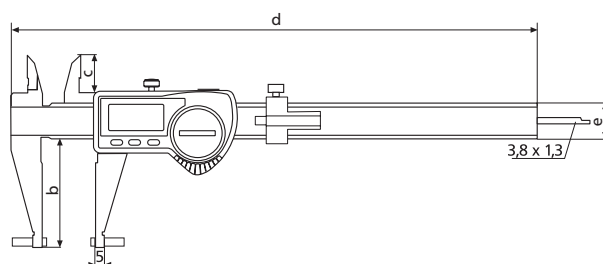
- Einsetzbar als Standardmessschieber (Vierfachmesseinrichtung)
- mit Standardzubehör zur Messung von Einstichen, Nuten, etc.
- mit Sonderzubehör zur Messung von Gewinden, Bohrungen, Verzahnungen



TECHNISCHE DATEN

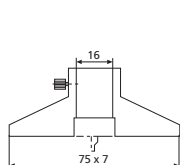
Bestell-Nr.	Type	Messbereich	Ziffernschritt-wert	Fehlergrenze	Norm	Tiefenmaß	Inkl. Zubehör
		mm	mm/inch	mm			
4118907	16 EWRi-V	0 –200	0,01 / .0005"	0,03	DIN 862	eckig	•

Bestell-Nr.	b	c	d	e
	mm	mm	mm	mm
4118907	48	16,5	285	16

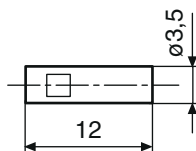


ZUBEHÖR

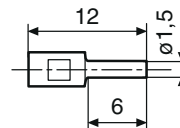
Bestell-Nr.	Beschreibung	Mengeneinheit	Type
4102020	Tiefenmessbrücke (75 x 7 mm)		16 Em
4118810	Messeinsatz für Außenmessung (3,5 x 12 mm)	Stück	16 Eea 1
4118811	Messeinsatz für Außenmessung (1,5 x 6 mm)	Stück	16 Eea 2
4118812	Messeinsatz für Außenmessung (3,5 x 6 mm)	Stück	16 Eea 3
4118813	Messeinsatz für Innenmessung (3,5 x 6 mm)	Stück	16 Eei 1
4118814	Messeinsatz für Innenmessung (1,5 x 6 mm)	Stück	16 Eei 2
4118815	Messeinsatz für Innenmessung (3,5 x 6 mm)	Stück	16 Eei 3
4118816	Messeinsatz für Innenmessung (4 x 2,5 mm)	Stück	16 Eei 4
4118817	Einstelllehre für Innenmessung (50 mm)		16 Eel
4118818	Messkrafteinrichtung		16 Ec
4879602	Zylinderschraube rostfrei M2x8	Stück	
4118819	Aufnahmebuchse für Gewindemesseinsätze 844 Tg/844Tr und Kugelmesseinsätze 844 Tk		16 Eab
4102220	Funkempfänger für Messgeräte mit integrated Wireless		i-Stick
4102520	Batterie 3 V, CR 2032		



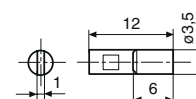
16 Em



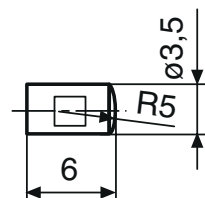
16 Eea 1



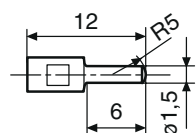
16 Eea 2



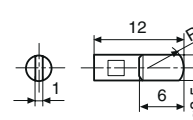
16 Eea 3



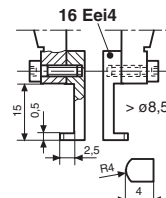
16 Eei 1



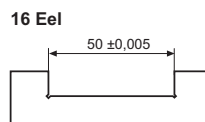
16 Eei 2



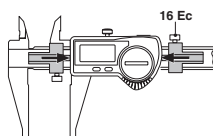
16 Eei 3



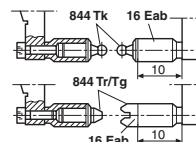
16 Eei 4



16 Eel



16 Ec



16 Eab



i-Stick

MarCal 16 EWR-V

Digitaler Universalmessschieber



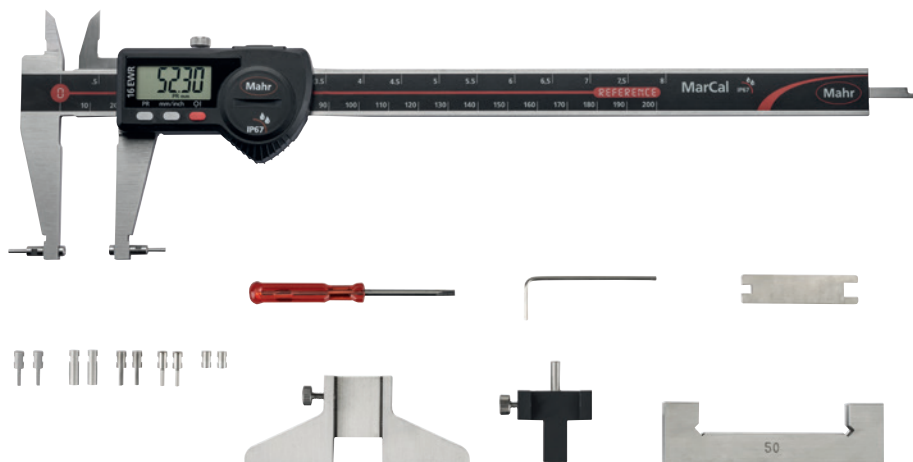
REFERENCE

FUNKTIONEN

- AUTO-ON / OFF
- DATA (in Verbindung mit Datenverbindungskabel)
- ON/OFF
- PRESET (Maßvoreinstellung)
- RESET (Nullsetzen der Anzeige)
- mm/inch
- LOCK-Funktion (Tastatursperre)

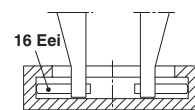
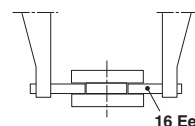
EIGENSCHAFTEN

- Kontrastreiche Ziffernanzeige
- Feststellschraube oben
- Geläppte Führungsbahnen
- Messschneiden für Innenmessung
- Schieber und Schiene gehärtet, rostfrei
- Stufenmessenrichtung
- Sofort messbereit durch Reference-System
- Erhöhte Führungsbahnen zum Schutz des Maßstabs
- Hervorragende Resistenz gegen Staub, Kühl- und Schmierstoffe
- Schmutzabstreifer im Schieber
- **Software:** MarCom Professional kostenlos zum Download: www.mahr.com/marcom (nur für Mahr Datenkabel und Funksysteme mit USB und RS232C Schnittstelle)
- **Ziffernhöhe:** 8,5 mm
- **Datenschnittstelle:** USB, Opto RS232C, Digimatic, Wireless
- **Energieversorgung:** Batterie, Betriebsdauer ca. 3 Jahre
- **IP Schutzart:** IP 67
- **Lieferumfang:** Batterie, Bedienungsanleitung, Etui, Einstellstück für Innenmessung 16 Eel, Messkrafteinrichtung 16 Ec, Tiefenmessbrücke 16 Em, Messeinsätze für Außenmessung 16 Eea 1–3, Messeinsätze für Innenmessung 16 Eei 1–3, 4118808 ohne Messeinsätze, Einstellstück und Messkrafteinrichtung



Anwendung:

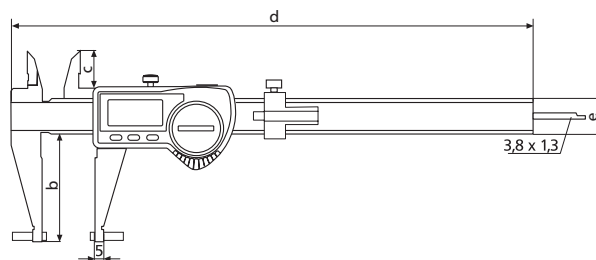
- Einsetzbar als Standardmessschieber (Vierfachmessenrichtung)
- mit Standardzubehör zur Messung von Einstichen, Nuten, etc.
- mit Sonderzubehör zur Messung von Gewinden, Bohrungen, Verzahnungen



TECHNISCHE DATEN

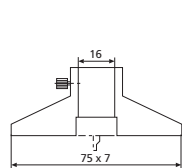
Bestell-Nr.	Type	Messbereich	Ziffernschrittwert	Fehlergrenze	Norm	Tiefenmaß	Inkl. Zubehör
4118807	16 EWR-V	0 – 200	0,01 / .0005"	0,03	DIN 862	eckig	•

Bestell-Nr.	b	c	d	e
	mm	mm	mm	mm
4118807	48	16,5	285	16
4118808	48	16,5	285	16

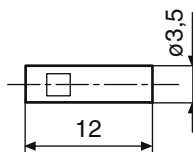


ZUBEHÖR

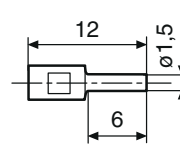
Bestell-Nr.	Beschreibung	Mengeneinheit	Type
4118810	Messeinsatz für Außenmessung (3,5 x 12 mm)	Stück	16 Eea 1
4118811	Messeinsatz für Außenmessung (1,5 x 6 mm)	Stück	16 Eea 2
4118812	Messeinsatz für Außenmessung (3,5 x 6 mm)	Stück	16 Eea 3
4118813	Messeinsatz für Innenmessung (3,5 x 6 mm)	Stück	16 Eei 1
4118814	Messeinsatz für Innenmessung (1,5 x 6 mm)	Stück	16 Eei 2
4118815	Messeinsatz für Innenmessung (3,5 x 6 mm)	Stück	16 Eei 3
4118816	Messeinsatz für Innenmessung (4 x 2,5 mm)	Stück	16 Eei 4
4118817	Einstelllehre für Innenmessung (50 mm)		16 Eel
4118818	Messkrafteinrichtung		16 Ec
4879602	Zylinderschraube rostfrei M2x8	Stück	
4118819	Aufnahmebuchse für Gewindemesseinsätze 844 Tg/844Tr und Kugelmesseinsätze 844 Tk		16 Eab
4102020	Tiefenmessbrücke (75 x 7 mm)		16 Em
4102357	Datenverbindungskabel USB (2 m)		16 EXu
4102915	Datenverbindungskabel Digimatic (2 m)		16 EWd
4102410	Datenverbindungskabel RS232C (2 m)		16 EXr
4102520	Batterie 3 V, CR 2032		



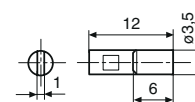
16 Em



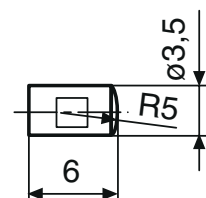
16 Eea 1



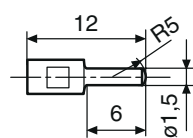
16 Eea 2



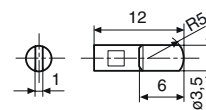
16 Eea 3



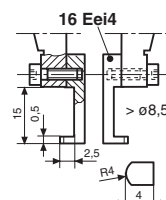
16 Eei 1



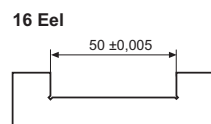
16 Eei 2



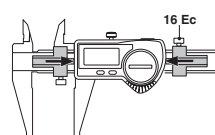
16 Eei 3



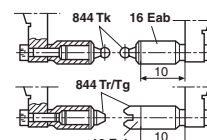
16 Eei 4



16 Eel



16 Ec



16 Eab

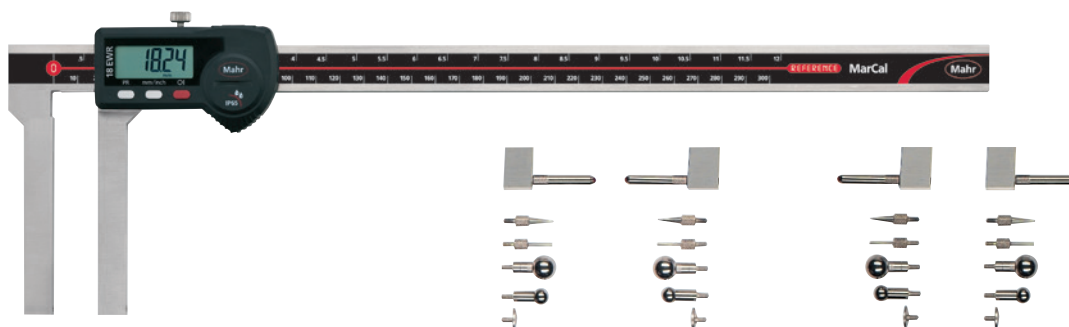


FUNKTIONEN

- ON/OFF
- AUTO-ON / OFF
- RESET (Nullsetzen der Anzeige)
- PRESET (Maßvoreinstellung)
- mm/inch
- LOCK-Funktion (Tastatursperre)
- DATA (in Verbindung mit Datenverbindungskabel)

EIGENSCHAFTEN

- Kontrastreiche Ziffernanzeige
- Feststellschraube oben
- Sofort messbereit durch Reference-System
- Hervorragende Resistenz gegen Staub, Kühl- und Schmierstoffe
- Schmutzabstreifer im Schieber
- Schieber und Schiene gehärtet, rostfrei
- Messflächen für Außenmessung
- Messschenkel mit Gewinde M 2,5 zur Aufnahme von Messeinsätzen für Innen- und Außenmessungen
- **Software:** MarCom Professional kostenlos zum Download: www.mahr.com/marcom (nur für Mahr Datenkabel und Funksysteme mit USB und RS232 Schnittstelle)
- **Ziffernhöhe:** 10 mm
- **Datenschnittstelle:** USB, Opto RS232C, Digimatic, Wireless
- **Energieversorgung:** Batterie, Betriebsdauer ca. 3 Jahre
- **IP Schutzart:** IP 65
- **Lieferumfang:** Batterie, Etui, Bedienungsanleitung, Messeinsätze



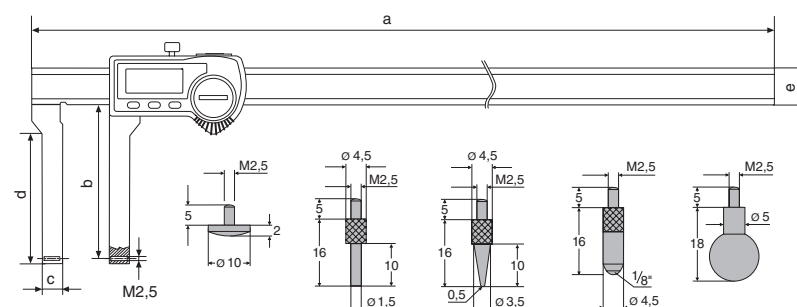
Anwendung:

- Für Innen- und Außenmessungen von Einstichen, Nuten, etc.
- Individuelle Anpassung durch Messeinsätze mit Gewinde M2,5

TECHNISCHE DATEN

Bestell-Nr.	Type	Messbereich	Ziffernschrittwert	Fehlergrenze	Norm
		mm	mm/inch	mm	
4112722	18 EWR-V	0 – 300	0,01 / .0005"	0,06	Werksnorm
4112723	18 EWR-V	0 – 500	0,01 / .0005"	0,08	Werksnorm

Bestell-Nr.	a	b	c	d	e
	mm	mm	mm	mm	mm
4112722	410	90	12	75,5	20
4112723	680	100	16	81	25



ZUBEHÖR

Bestell-Nr.	Beschreibung	Mengeinheit	Type
4102230	Funkempfänger		e-Stick
4102231	Sendemodul für e-Stick		16 EWe
4102357	Datenverbindungskabel USB (2 m)		16 EXu
4102410	Datenverbindungskabel RS232C (2 m)		16 EXr
4102520	Batterie 3 V, CR 2032		
4102915	Datenverbindungskabel Digimatic (2 m)		16 EWd
4112050	Ersatz-Messeinsatz: Teller sphärisch Ø 10,0 mm	Stück	
4112051	Ersatz-Messeinsatz: Stift zylindrisch Ø 1,5 mm x 10 mm	Stück	
4112052	Ersatz-Messeinsatz: Spitze, Radius 0,5 mm x 10 mm	Stück	
4112053	Ersatz-Messeinsatz: Kugel Ø 1/8" Länge 16 mm	Stück	
4112054	Ersatz-Messeinsatz: Kugel Ø 7,0 mm	Stück	
4112055	Ersatz-Messeinsatz: Kugel Ø 10,0 mm	Stück	



16 EWe



e-Stick

MarCal 16 EWri-AR / 16 EWR-AR

Digitaler Messschieber für Sonderanwendungen

FUNKTIONEN

Funktionen 16 EWri-AR:

- ON/OFF
- AUTO-ON / OFF
- mm/inch
- LOCK-Funktion (Tastatursperre)
- RESET (Nullsetzen der Anzeige)
- PRESET (Maßvoreinstellung)
- DATA (Datenübertragung)
- HOLD (Messwertspeicherung)

Funktionen 16 EWR-AR:

- ON/OFF
- AUTO-ON / OFF
- mm/inch
- LOCK-Funktion (Tastatursperre)
- RESET (Nullsetzen der Anzeige)
- DATA (in Verbindung mit Datenverbindungskabel)

- Kontrastreiche Ziffernanzeige
- Feststellschraube oben
- Geläppte Führungsbahnen
- Messschneiden für Innenmessung
- Schieber und Schiene gehärtet, rostfrei
- Stufenmesseinrichtung
- Sofort messbereit durch Reference-System
- Erhöhte Führungsbahnen zum Schutz des Maßstabs
- Hervorragende Resistenz gegen Staub, Kühl- und Schmierstoffe
- Schmutzabstreifer im Schieber

EIGENSCHAFTEN

16 EWri-AR:

- **Software:** MarCom Professional kostenlos zum Download: www.mahr.com/marcom (nur für Mahr Datenkabel und Funksysteme mit USB und RS232C Schnittstelle)
- **Ziffernhöhe:** 11 mm
- **Datenschnittstelle:** Integrated wireless
- **Energieversorgung:** Batterie, Betriebsdauer ca. 3 Jahre (bei aktiviertem Funk ca. 0,5 Jahre)
- **IP Schutzart:** IP 67
- **Lieferumfang:** Bedienungsanleitung, Etui

EIGENSCHAFTEN

16 EWR-AR:

- **Ziffernhöhe:** 8,5 mm
- **Datenschnittstelle:** USB, Opto RS232C, Digimatic
- **Energieversorgung:** Betriebsdauer ca. 3 Jahre



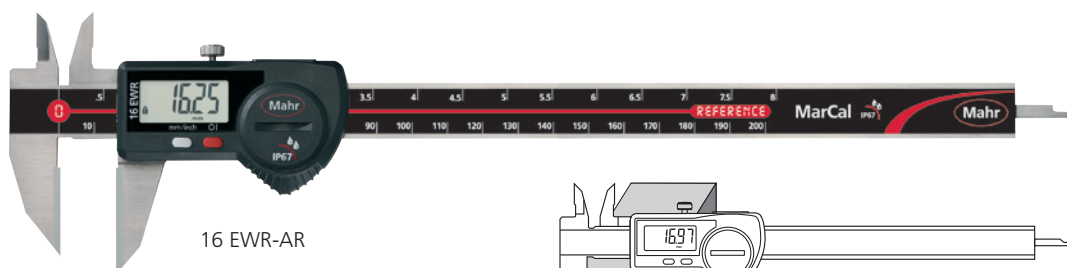
REFERENCE



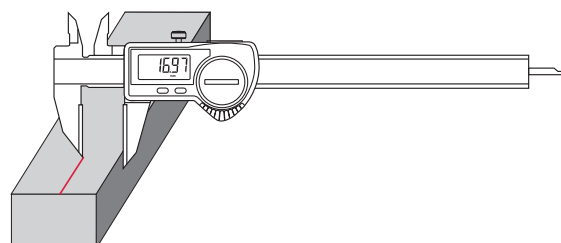
16 EWri-AR



REFERENCE



16 EWR-AR



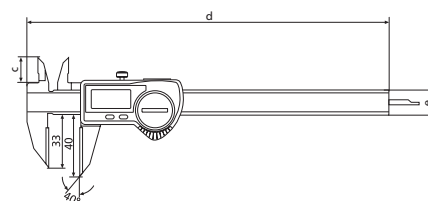
Anwendung:

- Außenmessflächen aus Hartmetall
- Zum Anreißern von Werkstücken

TECHNISCHE DATEN

Bestell-Nr.	Type	Messbereich	Ziffernschrittweite	Fehlergrenze	Norm	Tiefenmaß
4103382	16 EWri-AR	0 – 200	mm/inch	mm	Werksnorm	eckig
4103082	16 EWR-AR	0 – 200	0,01 / .0005"	0,03	Werksnorm	eckig

Bestell-Nr.	c	d	e
	mm	mm	mm
4103382	16,5	285	16
4103082	16,5	285	16



ZUBEHÖR

Bestell-Nr.	Für Messgerät	Beschreibung	Type
4102220	16 EWri-AR	Funkempfänger für Messgeräte mit integrated Wireless	i-Stick
4102357	16 EWR-AR	Datenverbindungskabel USB (2 m)	16 EXu
4102410	16 EWR-AR	Datenverbindungskabel RS232C (2 m)	16 EXr
4102520	16 EWR-AR, 16 EWri-AR	Batterie 3 V, CR 2032	
4102915	16 EWR-AR	Datenverbindungskabel Digimatic (2 m)	16 EWd



i-Stick

MarCal 16 EWri-S / 16 EWR-S

Digitaler Messschieber für Sonderanwendungen

FUNKTIONEN

Funktionen 16 EWri-S:

- ON/OFF
- AUTO-ON / OFF
- mm/inch
- LOCK-Funktion (Tastatursperre)
- RESET (Nullsetzen der Anzeige)
- PRESET (Maßvoreinstellung)
- DATA (Datenübertragung)
- HOLD (Messwertspeicherung)

Funktionen 16 EWR-S:

- ON/OFF
- AUTO-ON / OFF
- mm/inch
- LOCK-Funktion (Tastatursperre)
- RESET (Nullsetzen der Anzeige)
- DATA (in Verbindung mit Datenverbindungskabel)

- Kontrastreiche Ziffernanzeige
- Feststellschraube oben
- Geläppte Führungsbahnen
- Messschneiden für Innenmessung
- Schieber und Schiene gehärtet, rostfrei
- Stufenmesseinrichtung
- Sofort messbereit durch Reference-System
- Erhöhte Führungsbahnen zum Schutz des Maßstabs
- Hervorragende Resistenz gegen Staub, Kühl- und Schmierstoffe
- Schmutzabstreifer im Schieber

EIGENSCHAFTEN

16 EWri-S:

- **Software:** MarCom Professional kostenlos zum Download: www.mahr.com/marcom (nur für Mahr Datenkabel und Funksysteme mit USB und RS232C Schnittstelle)
- **Ziffernhöhe:** 11 mm
- **Datenschnittstelle:** Integrated wireless
- **Energieversorgung:** Batterie, Betriebsdauer ca. 3 Jahre (bei aktiviertem Funk ca. 0,5 Jahre)
- **IP Schutzart:** IP 67
- **Lieferumfang:** Bedienungsanleitung, Etui

EIGENSCHAFTEN

16 EWR-S:

- **Ziffernhöhe:** 8,5 mm
- **Datenschnittstelle:** USB, Opto RS232C, Digimatic
- **Energieversorgung:** Batterie, Betriebsdauer ca. 3 Jahre



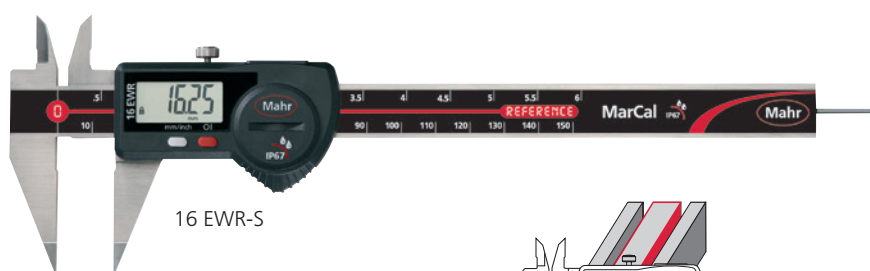
REFERENCE



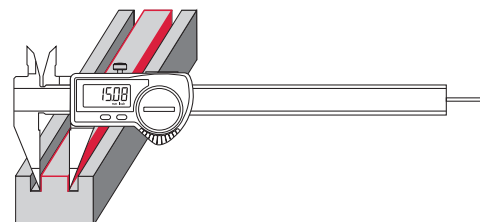
16 EWri-S



REFERENCE



16 EWR-S



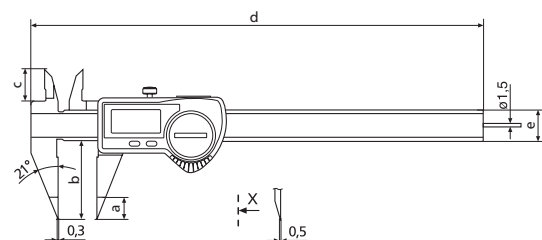
Anwendung:

Mit spitzen Messschenkeln z.B. zum Messen von Nutabständen

TECHNISCHE DATEN

Bestell-Nr.	Type	Messbereich	Ziffernschrittwert	Fehlergrenze	Norm	Tiefenmaß
		mm	mm/inch	mm		
4103375	16 EWri-S	0 – 150	0,01 / .0005"	0,03	Werksnorm	rund
4103075	16 EWR-S	0 – 150	0,01 / .0005"	0,03	Werksnorm	rund

Bestell-Nr.	a	b	c	d	e
	mm	mm	mm	mm	mm
4103375	10	40	16,5	235	16
4103075	10	40	16,5	235	16



ZUBEHÖR

Bestell-Nr.	Für Messgerät	Beschreibung	Type
4102220	16 EWri-S	Funkempfänger für Messgeräte mit integrated Wireless	i-Stick
4102357	16 EWR-S	Datenverbindungskabel USB (2 m)	16 EXu
4102410	16 EWR-S	Datenverbindungskabel RS232C (2 m)	16 EXr
4102520	16 EWR-S, 16 EWri-S	Batterie 3 V, CR 2032	
4102915	16 EWR-S	Datenverbindungskabel Digimatic (2 m)	16 EWd



i-Stick

MarCal 16 EWri-SM / 16 EWR-SM

Digitaler Messschieber für Sonderanwendungen

FUNKTIONEN

Funktionen 16 EWri-SM:

- ON/OFF
- AUTO-ON / OFF
- mm/inch
- LOCK-Funktion (Tastatursperre)
- RESET (Nullsetzen der Anzeige)
- PRESET (Maßvoreinstellung)
- DATA (Datenübertragung)
- HOLD (Messwertspeicherung)

Funktionen 16 EWR-SM:

- ON/OFF
- AUTO-ON / OFF
- mm/inch
- LOCK-Funktion (Tastatursperre)
- RESET (Nullsetzen der Anzeige)
- DATA (in Verbindung mit Datenverbindungskabel)

- Kontrastreiche Ziffernanzeige
- Feststellschraube oben
- Geläppte Führungsbahnen
- Messschneiden für Innenmessung
- Schieber und Schiene gehärtet, rostfrei
- Stufenmeseinrichtung
- Sofort messbereit durch Reference-System
- Erhöhte Führungsbahnen zum Schutz des Maßstabs
- Hervorragende Resistenz gegen Staub, Kühl- und Schmierstoffe
- Schmutzabstreifer im Schieber

EIGENSCHAFTEN

16 EWri-SM:

- **Software:** MarCom Professional kostenlos zum Download: www.mahr.com/marcom (nur für Mahr Datenkabel und Funksysteme mit USB und RS232C Schnittstelle)
- **Ziffernhöhe:** 11 mm
- **Datenschnittstelle:** Integrated wireless
- **Energieversorgung:** Batterie, Betriebsdauer ca. 3 Jahre (bei aktiviertem Funk ca. 0,5 Jahre)
- **IP Schutzart:** IP 67
- **Lieferumfang:** Bedienungsanleitung, Etui

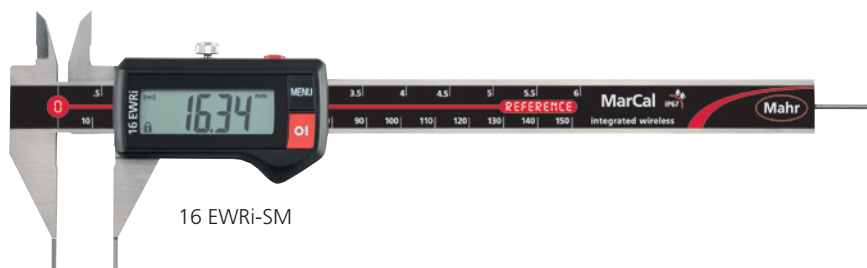
EIGENSCHAFTEN

16 EWR-SM:

- **Ziffernhöhe:** 8,5 mm
- **Datenschnittstelle:** USB, Opto RS232C, Digimatic
- **Energieversorgung:** Batterie, Betriebsdauer ca. 3 Jahre



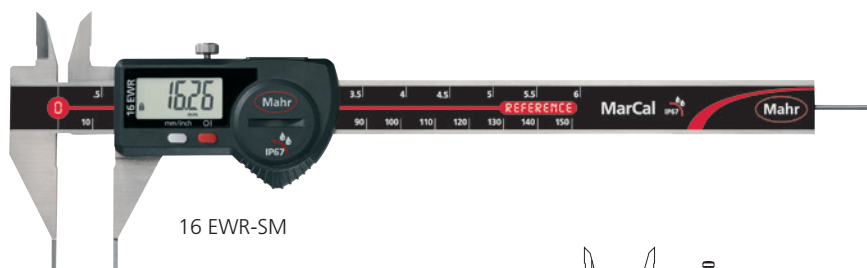
REFERENCE



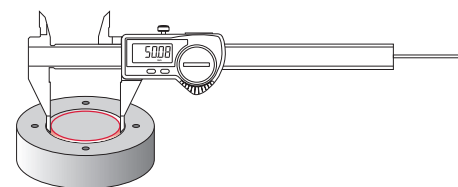
16 EWri-SM



REFERENCE



16 EWR-SM



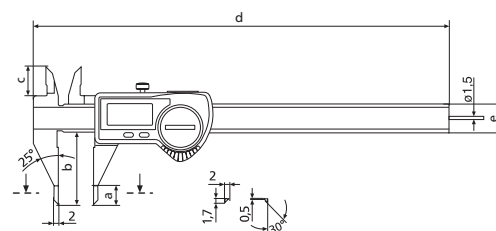
Anwendung:

Mit spitzen Messschenkeln z.B. zum Messen von Nutabständen

TECHNISCHE DATEN

Bestell-Nr.	Type	Messbereich	Ziffernschrittwert	Fehlergrenze	Norm	Tiefenmaß
4103376	16 EWri-SM	0 – 150	mm/inch	mm	Werksnorm	rund
4103076	16 EWR-SM	0 – 150	0,01 / .0005"	0,03	Werksnorm	rund

Bestell-Nr.	a	b	c	d	e
	mm	mm	mm	mm	mm
4103376	10	40	16,5	235	16
4103076	10	40	16,5	235	16



ZUBEHÖR

Bestell-Nr.	Für Messgerät	Beschreibung	Type
4102220	16 EWri-SM	Funkempfänger für Messgeräte mit integrated Wireless	i-Stick
4102357	16 EWR-SM	Datenverbindungskabel USB (2 m)	16 EXu
4102410	16 EWR-SM	Datenverbindungskabel RS232C (2 m)	16 EXr
4102520	16 EWR-SM, 16 EWri-SM	Batterie 3 V, CR 2032	
4102915	16 EWR-SM	Datenverbindungskabel Digimatic (2 m)	16 EWd



i-Stick

MarCal 16 EWri-VS / 16 EWR-VS

Digitaler Messschieber für Sonderanwendungen

FUNKTIONEN

Funktionen 16 EWri-VS:

- ON/OFF
- AUTO-ON / OFF
- mm/inch
- LOCK-Funktion (Tastatursperre)
- RESET (Nullsetzen der Anzeige)
- PRESET (Maßvoreinstellung)
- DATA (Datenübertragung)
- HOLD (Messwertspeicherung)

Funktionen 16 EWR-VS:

- ON/OFF
- AUTO-ON / OFF
- mm/inch
- LOCK-Funktion (Tastatursperre)
- RESET (Nullsetzen der Anzeige)
- DATA (in Verbindung mit Datenverbindungskabel)

- Kontrastreiche Ziffernanzeige
- Feststellschraube oben
- Geläppte Führungsbahnen
- Messschneiden für Innenmessung
- Schieber und Schiene gehärtet, rostfrei
- Sofort messbereit durch Reference-System
- Erhöhte Führungsbahnen zum Schutz des Maßstabs
- Hervorragende Resistenz gegen Staub, Kühl- und Schmierstoffe
- Schmutzabstreifer im Schieber



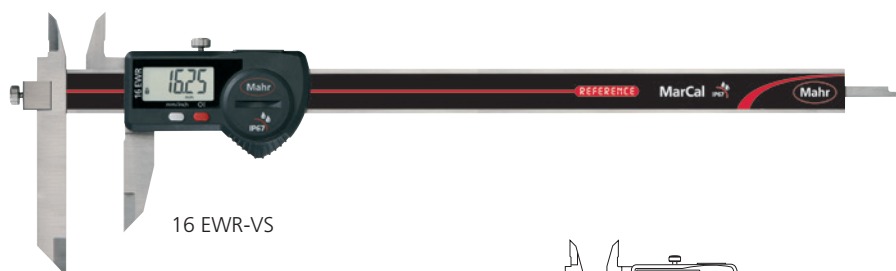
REFERENCE



16 EWri-VS



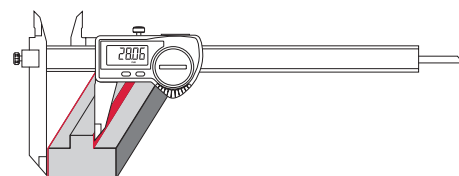
REFERENCE



16 EWR-VS

Anwendung:

Mit verschiebbarem Messschenkel zur Messung gestufter Werkstücke



EIGENSCHAFTEN

16 EWri-VS:

- **Software:** MarCom Professional kostenlos zum Download: www.mahr.com/marcom (nur für Mahr Datenkabel und Funksysteme mit USB und RS232 Schnittstelle)
- **Ziffernhöhe:** 11 mm
- **Datenschnittstelle:** Integrated wireless
- **Energieversorgung:** Batterie, Betriebsdauer ca. 3 Jahre (bei aktiviertem Funk ca. 0,5 Jahre)
- **IP Schutzart:** IP 67
- **Lieferumfang:** Bedienungsanleitung, Etui

EIGENSCHAFTEN

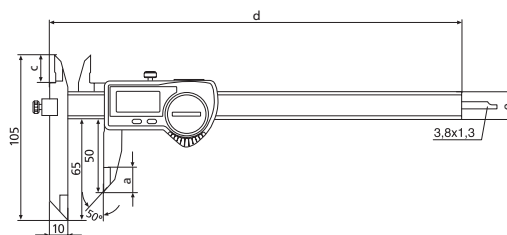
16 EWR-VS:

- **Ziffernhöhe:** 8,5 mm
- **Datenschnittstelle:** USB, Opto RS232C, Digimatic
- **Energieversorgung:** Betriebsdauer ca. 3 Jahre

TECHNISCHE DATEN

Bestell-Nr.	Type	Messbereich	Ziffernschrittwert	Fehlergrenze	Norm	Tiefenmaß
4103383	16 EWri-VS	0 – 200	mm/inch	mm	Werksnorm	eckig
4103083	16 EWR-VS	0 – 200	0,01 / .0005"	0,04	Werksnorm	eckig

Bestell-Nr.	a	c	d	e
	mm	mm	mm	mm
4103383	14	18	278	16
4103083	14	18	278	16



ZUBEHÖR

Bestell-Nr.	Für Messgerät	Beschreibung	Type
4102220	16 EWri-VS	Funkempfänger für Messgeräte mit integrated Wireless	i-Stick
4102357	16 EWR-VS	Datenverbindungskabel USB (2 m)	16 EXu
4102410	16 EWR-VS	Datenverbindungskabel RS232C (2 m)	16 EXr
4102520	16 EWR-VS, 16 EWri-VS	Batterie 3 V, CR 2032	
4102915	16 EWR-VS	Datenverbindungskabel Digimatic (2 m)	16 EWd



i-Stick

MarCal 16 EWri-BA / 16 EWR-BA

Digitaler Messschieber für Sonderanwendungen

FUNKTIONEN

Funktionen 16 EWri-BA:

- ON/OFF
- AUTO-ON / OFF
- mm/inch
- LOCK-Funktion (Tastatursperre)
- RESET (Nullsetzen der Anzeige)
- PRESET (Maßvoreinstellung)
- DATA (Datenübertragung)
- HOLD (Messwertspeicherung)

Funktionen 16 EWR-BA:

- ON/OFF
- AUTO-ON / OFF
- mm/inch
- LOCK-Funktion (Tastatursperre)
- RESET (Nullsetzen der Anzeige)
- PRESET (Maßvoreinstellung)
- DATA (in Verbindung mit Datenverbindungskabel)

- Kontrastreiche Ziffernanzeige
- Feststellschraube oben
- Geläppte Führungsbahnen
- Schieber und Schiene gehärtet, rostfrei
- Sofort messbereit durch Reference-System
- Erhöhte Führungsbahnen zum Schutz des Maßstabs
- Hervorragende Resistenz gegen Staub, Kühl- und Schmierstoffe
- Schmutzabstreifer im Schieber

EIGENSCHAFTEN

16 EWri-BA:

- **Software:** MarCom Professional kostenlos zum Download: www.mahr.com/marcom (nur für Mahr Datenkabel und Funksysteme mit USB und RS232C Schnittstelle)
- **Ziffernhöhe:** 11 mm
- **Datenschnittstelle:** Integrated wireless
- **Energieversorgung:** Batterie, Betriebsdauer ca. 3 Jahre (bei aktiviertem Funk ca. 0,5 Jahre)
- **IP Schutzart:** IP 67
- **Lieferumfang:** Bedienungsanleitung, Etui

EIGENSCHAFTEN

16 EWR-BA:

- **Ziffernhöhe:** 8,5 mm
- **Datenschnittstelle:** USB, Opto RS232C, Digimatic
- **Energieversorgung:** Batterie, Betriebsdauer ca. 3 Jahre



REFERENCE



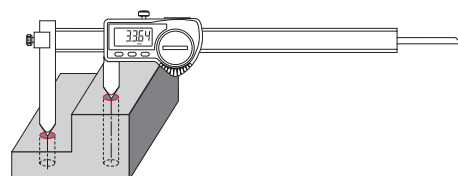
16 EWri-BA



REFERENCE



16 EWR-BA



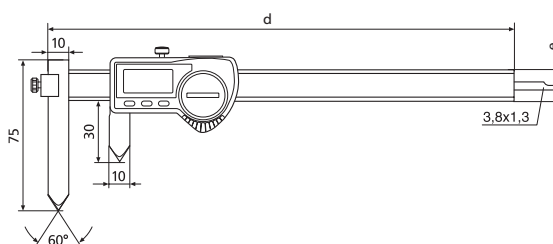
Anwendung:

Zur Bohrungsabstimmung

TECHNISCHE DATEN

Bestell-Nr.	Type	Messbereich	Ziffernschrittwert	Fehlergrenze	Norm	Tiefenmaß
4103384	16 EWri-BA	10 – 210	mm/inch	mm	Werksnorm	eckig
4103084	16 EWR-BA	10 – 210	0,01 / .0005"	0,04	Werksnorm	eckig

Bestell-Nr.	d	e
4103384	mm	mm
4103084	278	16
4103084	278	16



ZUBEHÖR

Bestell-Nr.	Für Messgerät	Beschreibung	Type
4102220	16 EWri-BA	Funkempfänger für Messgeräte mit integrated Wireless	i-Stick
4102357	16 EWR-BA	Datenverbindungskabel USB (2 m)	16 EXu
4102410	16 EWR-BA	Datenverbindungskabel RS232C (2 m)	16 EXr
4102520	16 EWR-BA, 16 EWri-BA	Batterie 3 V, CR 2032	
4102915	16 EWR-BA	Datenverbindungskabel Digimatic (2 m)	16 EWd



i-Stick

MarCal 16 EWri-RW / 16 EWR-RW

Digitaler Messschieber für Sonderanwendungen

FUNKTIONEN

Funktionen 16 EWri-RW:

- ON/OFF
- AUTO-ON / OFF
- mm/inch
- LOCK-Funktion (Tastatursperre)
- RESET (Nullsetzen der Anzeige)
- PRESET (Maßvoreinstellung)
- DATA (Datenübertragung)
- HOLD (Messwertspeicherung)

Funktionen 16 EWR-RW:

- ON/OFF
- AUTO-ON / OFF
- mm/inch
- LOCK-Funktion (Tastatursperre)
- RESET (Nullsetzen der Anzeige)
- DATA (in Verbindung mit Datenverbindungskabel)

- Kontrastreiche Ziffernanzeige
- Feststellschraube oben
- Geläppte Führungsbahnen
- Schieber und Schiene gehärtet, rostfrei
- Sofort messbereit durch Referenze-System
- Erhöhte Führungsbahnen zum Schutz des Maßstabs
- Hervorragende Resistenz gegen Staub, Kühl- und Schmierstoffe
- Schmutzabstreifer im Schieber

EIGENSCHAFTEN

16 EWri-RW:

- **Software:** MarCom Professional kostenlos zum Download: www.mahr.com/marcom (nur für Mahr Datenkabel und Funksysteme mit USB und RS232C Schnittstelle)
- **Ziffernhöhe:** 11 mm
- **Datenschnittstelle:** Integrated wireless
- **Energieversorgung:** Batterie, Betriebsdauer ca. 3 Jahre (bei aktiviertem Funk ca. 0,5 Jahre)
- **IP Schutzart:** IP 67
- **Lieferumfang:** Bedienungsanleitung, Etui

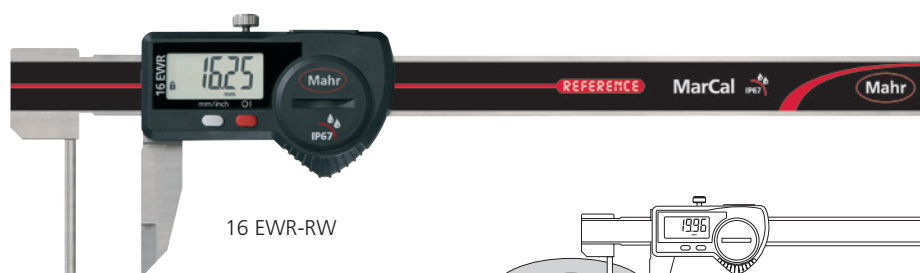
EIGENSCHAFTEN

16 EWR-RW:

- **Ziffernhöhe:** 8,5 mm
- **Datenschnittstelle:** USB, Opto RS232C, Digimatic
- **Energieversorgung:** Betriebsdauer ca. 3 Jahre



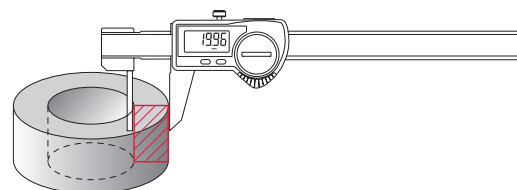
16 EWri-RW



16 EWR-RW

Anwendung:

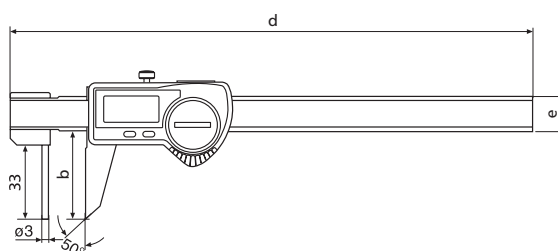
Messung von Wandstärken



TECHNISCHE DATEN

Bestell-Nr.	Type	Messbereich	Zifferschriftwert	Fehlergrenze	Norm	Tiefenmaß
		mm	mm/inch	mm		
4103381	16 EWri-RW	0 – 150	0,01 / .0005"	0,05	Werksnorm	ohne
4103081	16 EWR-RW	0 – 150	0,01 / .0005"	0,05	Werksnorm	ohne

Bestell-Nr.	b	d	e
	mm	mm	mm
4103381	40	235	16
4103081	40	235	16



ZUBEHÖR

Bestell-Nr.	Für Messgerät	Beschreibung	Type
4102220	16 EWri-RW	Funkempfänger für Messgeräte mit integrated Wireless	i-Stick
4102357	16 EWR-RW	Datenverbindungskabel USB (2 m)	16 EXu
4102410	16 EWR-RW	Datenverbindungskabel RS232C (2 m)	16 EXr
4102520	16 EWR-RW, 16 EWri-RW	Batterie 3 V, CR 2032	
4102915	16 EWR-RW	Datenverbindungskabel Digimatic (2 m)	16 EWd



i-Stick

MarCal 16 EWRI-LI / 16 EWR-LI

Digitaler Messschieber für Sonderanwendungen

FUNKTIONEN

Funktionen 16 EWRI-LI:

- ON/OFF
- AUTO-ON / OFF
- mm/inch
- LOCK-Funktion (Tastatursperre)
- RESET (Nullsetzen der Anzeige)
- PRESET (Maßvoreinstellung)
- DATA (Datenübertragung)
- HOLD (Messwertspeicherung)

Funktionen 16 EWR-LI:

- ON/OFF
- AUTO-ON / OFF
- mm/inch
- LOCK-Funktion (Tastatursperre)
- RESET (Nullsetzen der Anzeige)
- PRESET (Maßvoreinstellung)
- DATA (in Verbindung mit Datenverbindungskabel)

- Kontrastreiche Ziffernanzeige
- Feststellschraube oben
- Geläppte Führungsbahnen
- Messschneiden für Innenmessung
- Schieber und Schiene gehärtet, rostfrei
- Sofort messbereit durch Referenz-System
- Erhöhte Führungsbahnen zum Schutz des Maßstabs
- Hervorragende Resistenz gegen Staub, Kühl- und Schmierstoffe
- Schmutzabstreifer im Schieber

EIGENSCHAFTEN

16 EWRI-LI:

- **Software:** MarCom Professional kostenlos zum Download: www.mahr.com/marcom (nur für Mahr Datenkabel und Funksysteme mit USB und RS232C Schnittstelle)
- **Ziffernhöhe:** 11 mm
- **Datenschnittstelle:** Integrated wireless
- **Energieversorgung:** Batterie, Betriebsdauer ca. 3 Jahre (bei aktiviertem Funk ca. 0,5 Jahre)
- **IP Schutzart:** IP 67
- **Lieferumfang:** Bedienungsanleitung, Etui

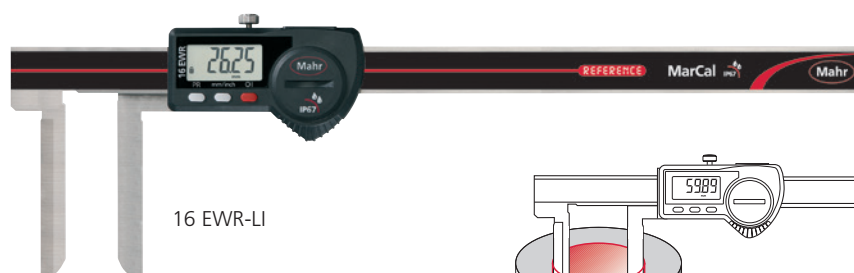
EIGENSCHAFTEN

16 EWR-LI:

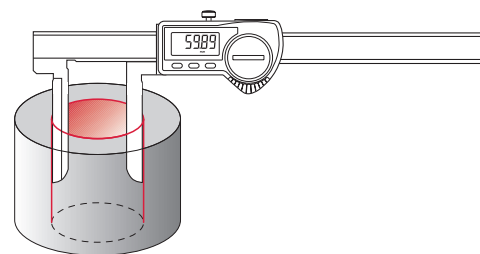
- **Ziffernhöhe:** 8,5 mm
- **Datenschnittstelle:** USB, Opto RS232C, Digimatic
- **Energieversorgung:** Betriebsdauer ca. 3 Jahre



16 EWRI-LI



16 EWR-LI



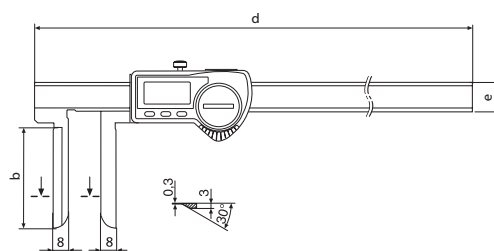
Anwendung:

Mit langen Innenmessschneiden

TECHNISCHE DATEN

Bestell-Nr.	Type	Messbereich	Ziffernschritt看t	Fehlergrenze	Norm	Tiefenmaß
		mm	mm/inch	mm		
4103385	16 EWRI-LI	10 – 200	0,01 / .0005"	0,05	Werknorm	ohne
4103085	16 EWR-LI	10 – 200	0,01 / .0005"	0,05	Werknorm	ohne

Bestell-Nr.	b	d	e
	mm	mm	mm
4103385	60	285	16
4103085	60	285	16



ZUBEHÖR

Bestell-Nr.	Für Messgerät	Beschreibung	Type
4102220	16 EWRI-LI	Funkempfänger für Messgeräte mit integrated Wireless	i-Stick
4102357	16 EWR-LI	Datenverbindungskabel USB (2 m)	16 EXu
4102410	16 EWR-LI	Datenverbindungskabel RS232C (2 m)	16 EXr
4102520	16 EWR-LI, 16 EWRI-LI	Batterie 3 V, CR 2032	
4102915	16 EWR-LI	Datenverbindungskabel Digimatic (2 m)	16 EWd



i-Stick

MarCal 18 EWR

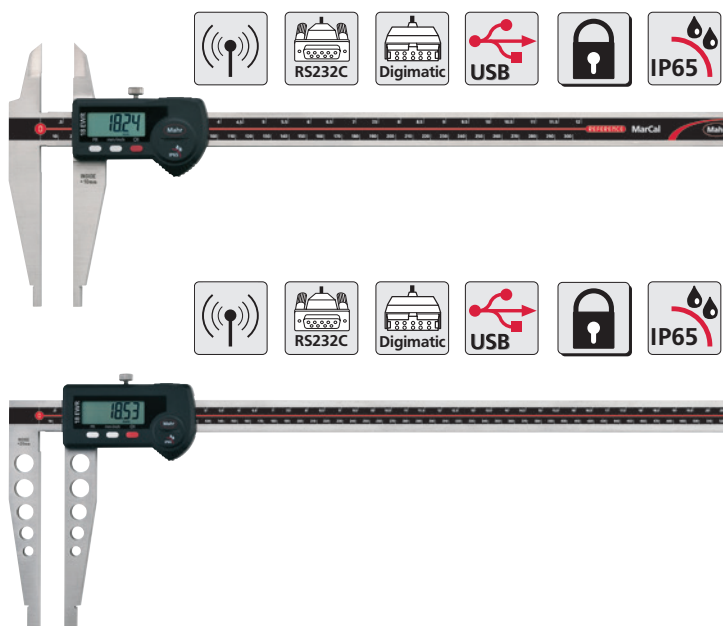
Digitaler Werkstattmessschieber

FUNKTIONEN

Funktionen 18 EWR:

- AUTO-ON / OFF
- DATA (in Verbindung mit Datenverbindungskabel)
- ON/OFF
- PRESET (Maßvoreinstellung)
- RESET (Nullsetzen der Anzeige)
- mm/inch
- LOCK-Funktion (Tastatursperre)

- Kontrastreiche Ziffernanzeige
- Feststellschraube oben
- Gerundete Messflächen für Innenmaße
- Schieber und Schiene gehärtet, rostfrei
- Sofort messbereit durch Referenz-System
- Erhöhte Führungsbahnen zum Schutz des Maßstabs
- Hervorragende Resistenz gegen Staub, Kühl- und Schmierstoffe
- Schmutzabstreifer im Schieber



EIGENSCHAFTEN

18 EWR:

- **Software:** MarCom Professional kostenlos zum Download: www.mahr.com/marcom (nur für Mahr Datenkabel und Funksysteme mit USB und RS232 Schnittstelle)
- **Ziffernhöhe:** 10 mm
- **Datenschnittstelle:** Digimatic, Opto RS232C, USB, Wireless
- **Energieversorgung:** Batterie, Betriebsdauer ca. 3 Jahre
- **IP Schutzart:** IP 65
- **Lieferumfang:** Batterie, Bedienungsanleitung, Etui

EIGENSCHAFTEN

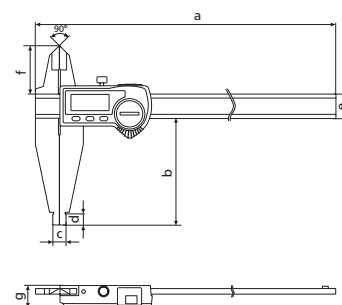
18 EWR:

- **Software:** MarCom Professional kostenlos zum Download: www.mahr.com/marcom (nur für Mahr Datenkabel und Funksysteme mit USB und RS232 Schnittstelle)
- **Ziffernhöhe:** 10 mm
- **Datenschnittstelle:** Digimatic, Opto RS232C, USB, Wireless
- **Energieversorgung:** Batterie, Betriebsdauer ca. 3 Jahre
- **IP Schutzart:** IP 65
- **Lieferumfang:** Batterie, Bedienungsanleitung, Etui

TECHNISCHE DATEN

Bestell-Nr.	Type	Messbereich	Ziffernschrittweite	Messschneiden für Außenmaße	Fehlergrenze	Norm	Gewicht
		mm	mm/inch		mm		kg
4112704	18 EWR	0 – 300	0,01 / .0005"	•	0,03	Werksnorm	0,45
4112712	18 EWR	0 – 500	0,01 / .0005"	•	0,04	Werksnorm	1,10
4112714	18 EWR	0 – 750	0,01 / .0005"	•	0,05	Werksnorm	1,35
4112716	18 EWR	0 – 1000	0,01 / .0005"	•	0,06	Werksnorm	2,20
4112705	18 EWR	0 – 300	0,01 / .0005"		0,03	Werksnorm	0,44
4112713	18 EWR	0 – 500	0,01 / .0005"		0,04	Werksnorm	1,00
4112715	18 EWR	0 – 750	0,01 / .0005"		0,05	Werksnorm	1,28
4112717	18 EWR	0 – 1000	0,01 / .0005"		0,06	Werksnorm	2,10

Bestell-Nr.	a	b	c	d	e	f
	mm	mm	mm	mm	mm	mm
4112704	410	90	10	10	20	40
4112712	650	150	20	20	25	55
4112714	905	150	20	20	25	55
4112716	1165	150	20	20	30	60
4112705	410	90	10	10	20	
4112713	650	150	20	20	25	
4112715	905	150	20	20	25	
4112717	1165	150	20	20	30	



ZUBEHÖR

Bestell-Nr.	Für Messgerät	Beschreibung	Type
4102230	18 EWR	Funkempfänger	e-Stick
4102231	18 EWR	Sendemodul für e-Stick	16 EWe
4102357	18 EWR	Datenverbindungskabel USB (2 m)	16 EXu
4102410	18 EWR	Datenverbindungskabel RS232C (2 m)	16 EXr
4102520	18 EWR	Batterie 3 V, CR 2032	
4102915	18 EWR	Datenverbindungskabel Digimatic (2 m)	16 EWd



16 EWe

e-Stick

FUNKTIONEN

- ON/OFF
- RESET (Nullsetzen der Anzeige)
- mm/inch
- HOLD (Messwertspeicherung)
- PRESET (Maßvoreinstellung) ab Messbereich 500mm

EIGENSCHAFTEN

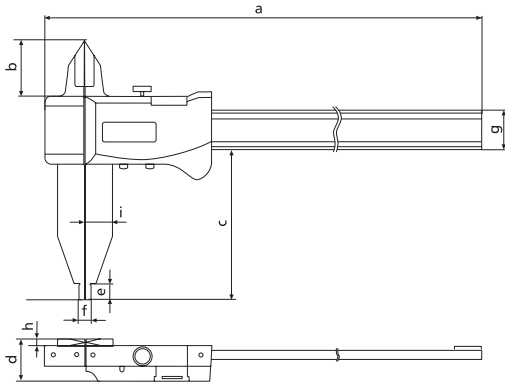
- Schieber und Schiene zur Gewichtersparnis aus Aluminium, harteloxiert (1100HV)
- Kontrastreiche Ziffernanzeige
- Feststellschraube oben
- Gerundete Messflächen für Innenmaße
- Leichter, gleichmäßiger Lauf durch Prismenführung
- Messflächen aus rostfreiem Stahl, gehärtet
- Messschneiden für Außenmaße
- Schmutzabstreifer im Schieber
- **Software:** MarCom Professional kostenlos zum Download: www.mahr.com/marcom (nur für Mahr Datenkabel und Funksysteme mit USB und RS232 Schnittstelle)
- **Ziffernhöhe:** 6 mm
- **Datenschnittstelle:** Opto RS232C (nur Ausführung 300 mm)
- **Energieversorgung:** Batterie, Betriebsdauer ca. 2 Jahre
- **IP Schutzart:** ohne
- **Lieferumfang:** Batterie, Bedienungsanleitung, Etui



TECHNISCHE DATEN

Bestell-Nr.	Type	Messbereich	Ziffernschrittwert	Messschneiden für Außenmaße	Fehlergrenze	Norm	Gewicht
		mm	mm/inch		mm		kg
4112620	18 ESA	0 – 300	0,01 / .0005"	•	0,04	Werksnorm	0,50
4112621	18 ESA	0 – 500	0,01 / .0005"	•	0,05	Werksnorm	1,40
4112622	18 ESA	0 – 800	0,01 / .0005"	•	0,07	Werksnorm	1,60
4112623	18 ESA	0 – 1000	0,01 / .0005"	•	0,08	Werksnorm	1,80

Bestell-Nr.	a	b	c	d	e	f	g	h	i
	mm	mm	mm	mm	mm	mm	mm	mm	mm
4112620	450	33	90	17,5	10	10	25	4,5	17
4112621	726	42	150	20,7	15	20	31,9	6	29
4112622	1026	42	150	20,7	15	20	31,9	6	29
4112623	1760	42	150	20,7	15	20	31,9	6	29



ZUBEHÖR

Bestell-Nr.	Beschreibung	Type
4102330	Adapterkabel RS232-USB (0,2 m)	Opto USB
4102510	Datenverbindungskabel RS232C (2 m)	16 ESv
4102520	Batterie 3 V, CR 2032	